

## Einstrahl-Trockenläufer MODULARIS

ETK-EAX, ETW-EAX



Abb. Draufsicht ETK-EAX

Unsere Wehrle Einstrahl-Trockenläuferzähler MODULARIS gewährleisten präzise Messresultate und höchste Zuverlässigkeit. Die vollständige Trennung von Nass- und Trockenbereich garantiert den Schutz des Zählwerks und stellt die Ablesbarkeit auch nach Jahren noch sicher.

- Vorbereitet zur Einbindung in diverse Fernauslesesysteme
- Temperaturbereich bis 50 °C (kalt) und bis 90 °C (warm)
- Nenndurchfluss  $Q_3$  2,5 in  $\text{m}^3/\text{h}$  bis  $Q_3$  4 in  $\text{m}^3/\text{h}$
- Nennweite DN13 bis DN20
- Baulängen 80 mm bis 130 mm
- Zulassung MID-Messklasse ( $Q_3/Q_1$ ) bis R250 horizontal und bis R80 vertikal
- 360° drehbares 8-Rollen-Zählwerk
- Messinggehäuse vernickelt
- Druckbelastung max. 1,6 MPa
- Schutzart IP64

# Einstrahl-Trockenläufer MODULARIS

## ETK-EAX, ETW-EAX

### FERNAUSLESEMÖGLICHKEITEN AMR (Automatic Meter Reading)

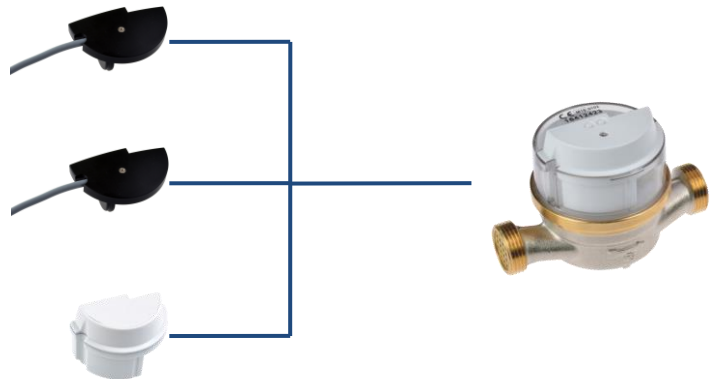
#### MODULARIS-Module:

MODULARIS Impulsmodul, S0 nach DIN 43864

- alternativ mit
- 1 Liter je Impuls
  - 10 Liter je Impuls
  - 100 Liter je Impuls

MODULARIS M-Bus Modul nach EN 1434-3

MODULARIS Funkmodul, im Frequenzbereich  
433 MHz oder 868 MHz (OMS)



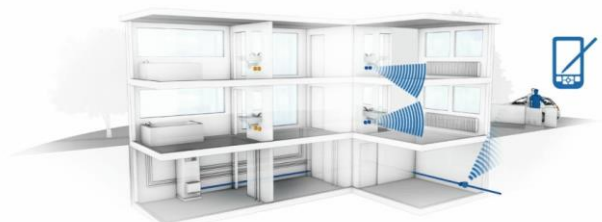
#### Nachrüstung mit Funkaufsatzmodul

- Individuell parametrierbar
- Datensammlung mittels Walk-by/Drive-by
- Verbrauchsdaten nicht verlierbar
- Batterielebensdauer bis zu 12 Jahren
- Drehrichtungserkennung
- Manipulationserkennung



#### Maximaler Komfort durch Funk-Fernauslesung Walk-by- / Drive-by-Lösung

- Erfassung und Speicherung der Verbrauchsdaten im Funkmodul
- Auslesen der gespeicherten Daten mit einem mobilen Auslesegerät



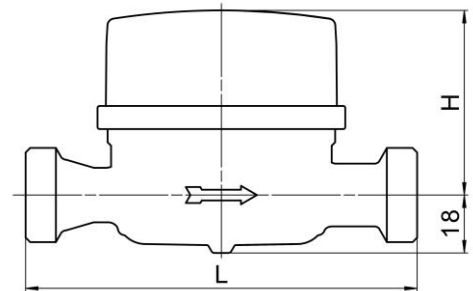
# Einstrahl-Trockenläufer MODULARIS

## ETK-EAX, ETW-EAX

### TECHNISCHE DATEN

#### Typ

ETK-EAX = Kaltwasser von 0,1 °C bis 50 °C  
 ETW-EAX = Warmwasser von 0,1 °C bis 90 °C

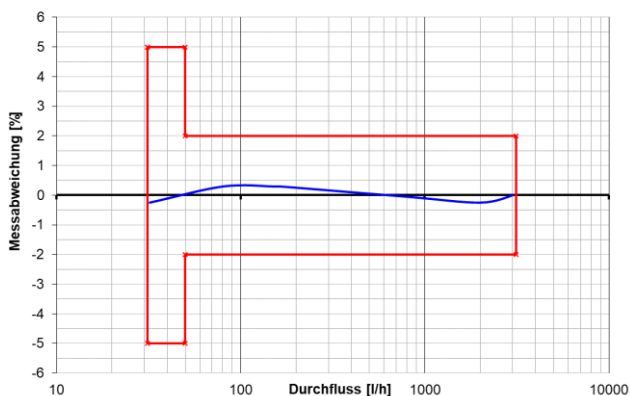


Einbaulage	Länge* L in mm	Höhe H in mm (ca.)	Nenndurchfluss Q3 in m <sup>3</sup> /h	Nennweite DN in mm	Anschluss- gewinde in Zoll	Anlauf** in l/h	Durchfluss Q' bei 1 bar Druckverlust in l/h (ca.)	Gewicht in kg (ca.)
horizontal	80	52	2,5	15	G 3/4 B	8	3300	0,4
	110	52	2,5	15	G 3/4 B	8	3300	0,4
	115	52	2,5	13	G 7/8 - 3/4 B	8	3300	0,4
	115	52	2,5	15	G 3/4 B	8	3300	0,4
	130	52	2,5	15	G 3/4 B	8	3300	0,6
	130	52	2,5	20	G 1 B	8	3300	0,6
	130	52	4	20	G 1 B	15	5500	0,6

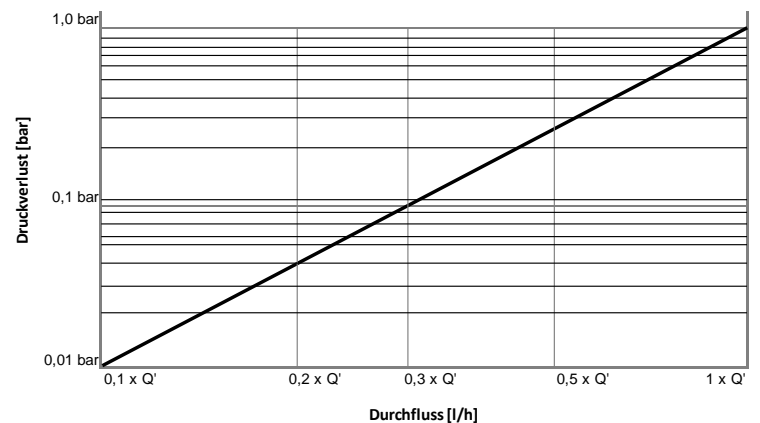
\* Zusätzliche Baulängen auf Anfrage    \*\* Gerätetypische Werte in horizontaler Einbaulage

Der Zähler benötigt keine Ein- und Auslaufstrecken (U0/D0).

Typische Fehlerkurve für Q<sub>3</sub> 2,5 R80H



Typische Druckverlustkurve



# Einstrahl-Trockenläufer MODULARIS

## ETK-EAX, ETW-EAX

### ZULASSUNGEN / ZERTIFIKATE / NORMEN

- EU-Baumusterprüfbescheinigung nach Richtlinie 2014/32/EU (MID)
- OIML R49
- EN 14154
- KTW-BWGL / W270 (D)
- ACS (F)
- PZH (POL)

### SONDERAUSSTATTUNG

- Individuelle Beschriftung des Zählwerks bzw. des Schutzaufsatzes nach Kundenwunsch
- Schutzaufsatz in blau (Kaltwasser) oder rot (Warmwasser) → Abb. ①
- Modul-Schachtabdeckung transparent mit Sichtfenster über Literzeiger
- Individuelle Kunden-Seriennummer (bis max. 14-stellig)



Abb. ①

### VARIANTEN



Abb. ETW-EAX (Warmwasser)