

Mehrstrahl-Nassläuferzähler MNK-...WV



Abb. Draufsicht MNK-

Unsere Wehrle Mehrstrahl-Nassläuferzähler bieten äußerste Zuverlässigkeit und setzen im Bezug auf Langlebigkeit Maßstäbe.

- Möglichkeit* zur Einbindung in diverse Fernauslesesysteme
(* = bei vorausgerüsteten Zählern bzw. Messeinsätzen)
- Temperaturbereich bis 30 °C (kalt)
- Nenndurchfluss Q_3 2,5 in m^3/h bis Q_3 25 in m^3/h
- Nennweite DN15 bis DN50
- Baulängen 105 mm bis 300 mm
- Zulassung MID-Messklasse (Q_3/Q_1) bis R250 horizontal und bis R80 vertikal
- 5-Rollen-Zählwerk
- Messinggehäuse WVG (DN50: Grauguss)
- Druckbelastung max. 1,6 MPa
- Schutzart IP64

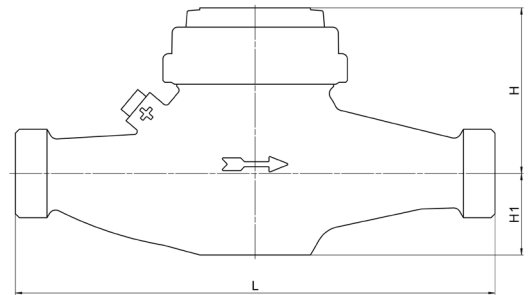
Mehrstrahl-Nassläuferzähler

MNK-...WV

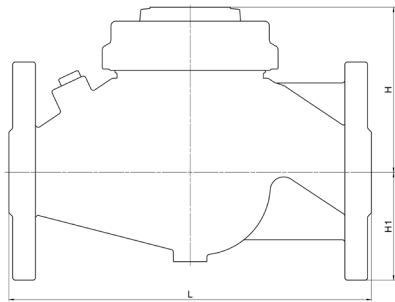
TECHNISCHE DATEN

Typ

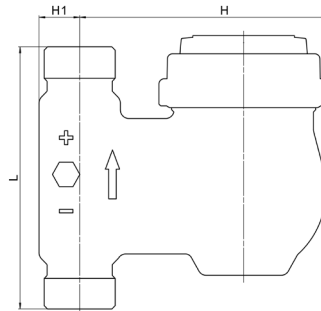
MNK-... = Kaltwasser von 0,1 °C bis 30 °C



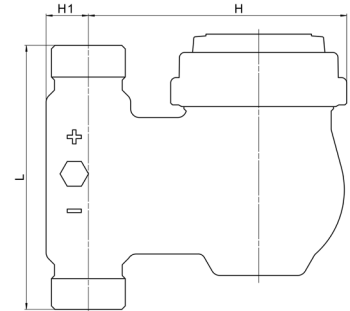
MNK-HWV



MNK-HWV (Anschlussgewinde F50)



MNK-SWV



MNK-FWV

Einbaulage	Typ	Länge* L in mm	Höhe H in mm (ca.)	H1 in mm	Nenndurch- fluss Q3 in m ³ /h	Nennweite DN in mm	Anschluss- gewinde in Zoll	Anlauf** in l/h	Durchfluss Q' bei 1 bar Druckverlust in l/h (ca.)	Gewicht in kg (ca.)
horizontal	MNK-HWV	165	84	34	2,5	15	G ¾ B	5	4500	1,5
		190	84	32	4	20	G 1 B	5	5750	1,6
		260	90	44	6,3	25	G 1 ¼ B	10	11000	2,9
		260	90	44	10	25	G 1 ¼ B	12	13500	2,9
		260	90	44	10	32	G 1 ½ B	12	13500	2,9
		270	123	51	25	50	G 2 ½ B	30	32000	10
		270	123	76	25	50	F50	30	32000	12,5
		300	104	55	16	40	G B 2	20	24000	4,9
		300	121	57	25	50	G 2 ½ B	30	32000	9,6
		300	112	70	25	50	F50	30	32000	11,5
Steigrohr	MNK-SWV	105	130	18	2,5	20	G 1 B	5	5500	1,7
		105	130	18	4	20	G 1 B	5	5500	1,7
		150	148	24	6,3	25	G 1 ¼ B	10	12500	2,8
		150	148	24	10	25	G 1 ¼ B	12	12500	2,8
		150	181	30	16	40	G 2 B	30	26000	4,7
Fallrohr	MNK-FWV	105	130	17	4	20	G 1 B	5	5500	1,9

* Zusätzliche Baulängen auf Anfrage

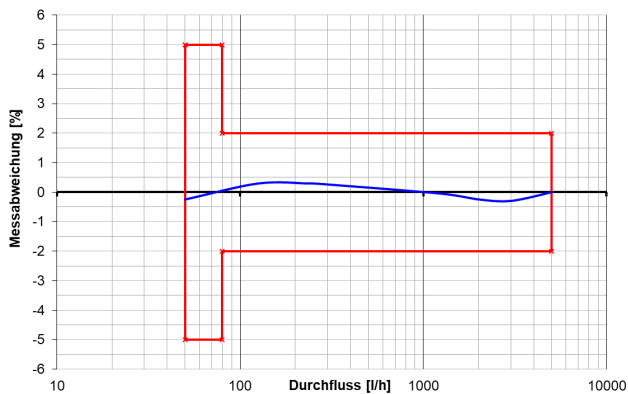
** Gerätetypische Werte in horizontaler Einbaulage

Der Zähler benötigt keine Ein- und Auslaufstrecken (U0/D0).

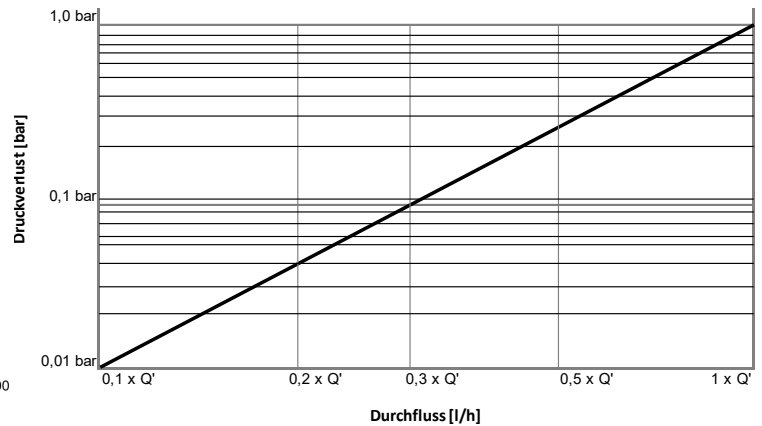
Mehrstrahl-Nassläuferzähler

MNK-...WV

Typische Fehlerkurve für Q₃ 4 R80H



Typische Druckverlustkurve



ZULASSUNGEN / ZERTIFIKATE / NORMEN

- EU-Baumusterprüfbescheinigung nach Richtlinie 2014/32/EU (MID)
- OIML R49
- EN 14154
- KTW-BWGL / W270 (D)

SONDERAUSSTATTUNG

- Individuelle Beschriftung des Zählwerks bzw. des Schutzdeckels nach Kundenwunsch
- Einsteck-Rückflussverhinderer
- Individuelle Kunden-Seriennummer (bis max. 14-stellig)
- Vorbereitung für Fernauslesbarkeit (optional auf Kundenwunsch, siehe Variante MNK-HWO)

VARIANTEN



Abb. MNK-SWV (Steigrohr)



Abb. MNK-HWO
(Fernauslesmöglichkeit)

Mehrstrahl-Nassläuferzähler

Variante MNK-HWO

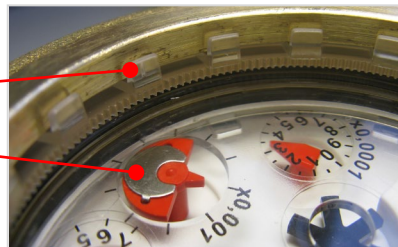
FERNAUSLESEMÖGLICHKEITEN (AMR)

Nassläufer-Impulsmodul*,
 S0 nach DIN 43864
 alternativ mit - 10 Liter je Impuls
 - 100 Liter je Impuls



* nur möglich bei vorausgerüsteten
 Zählern bzw. Messeinsätzen mit:

- Fixierring (transparent)
- Abtastzeiger AMR



Maximaler Komfort durch Funk-Fernauslesung

- Erfassung und Speicherung der Verbrauchsdaten
- optionaler Anschluss an externen Funkpulsadapter (433 MHz, Schutzklasse IP68, Batterielebensdauer 12 Jahre) möglich



Eigenschaften Nassläufer-Impulsmodul

- Hochwertige Sensorik
- Manipulationsgeschützt
- Batterielebensdauer 12 Jahre
- Robuste Bauweise durch vergossene Elektronik
- Schutzklasse IP 68
- Funktionssicherheit durch interne Energieversorgung

