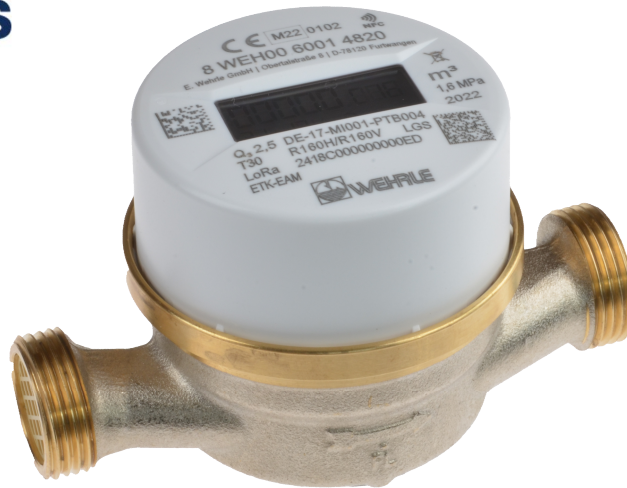


Einstrahl-Trockenläufer WECOUNT-S

ETK-EAM, ETW-EAM

WECOUNT-S



Der elektronische Wasserzähler der WECOUNT-S-Familie ist die neueste Zähler-generation mit digitaler LCD-Anzeige, diversen Funkarten und einer unvergleichlich hohen Messqualität. Der Zähler besticht außerdem durch einen extrem niedrigen Anlauf.

- Integrierter Funk, flexibel programmierbar (Walk-by/Drive-by)
- Funkarten: OMS 868 MHz (T1, C1), LoRaWAN 868 MHz
- Langzeitspeicher (1 Stichtagswert, 15 Monatswerte)
- Batterieüberwachung, Batterielebensdauer bis 16 Jahre
- Rückfluss- und Manipulationserkennung sowie Leckage- und Rohrbruchmeldung
- Konfiguration durch NFC-Schnittstelle und Android-App
- Anlauf ab 1 l/h
- Baulänge 80 mm bis 190 mm
- Temperaturbereich bis 50 °C (kalt) und bis 90 °C (warm)
- Nenndurchfluss Q3 2,5 bis Q3 4 in m³/h
- Zugelassen mit einer MID-Messbereichsklasse (Q3/Q1) von R500 horizontal und R315 vertikal
- Hergestellt mit einer standardmäßigen MID-Messbereichsklasse von R160H/V (optional R250H/V)
- Schutzart IP68 – Für alle Installationsarten geeignet (außer Erdschachtinstallationen)

Einstrahl-Trockenläufer WECOUNT-S

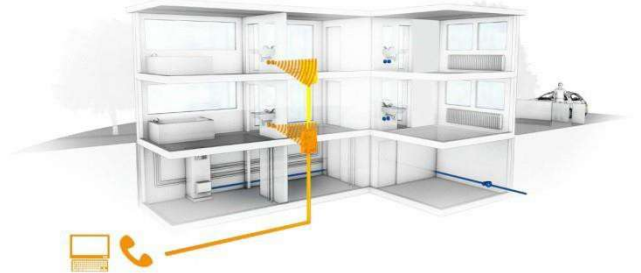
ETK-EAM, ETW-EAM

FERNAUSLESEMÖGLICHKEIT

Funk nach EN 13757-4, wMBus nach OMS (Open Metering System) Generation 4, Frequenz von 868 MHz, T1- oder C1-Mode, Security Profile A oder B, AES-128 Verschlüsselung nach Mode 5 oder 7, Sendeleistung 14dBm

Alternativ: LoRaWAN, Frequenz von 868 MHz, Join-Verfahren durch OTAA

Funkparameter individuell parametrierbar durch NFC Schnittstelle und Android App



AMR - (Automatic Meter Reading)

Datensammler (Gateway), Repeater und Webportal zur Datenbereitstellung verfügbar

Walk-by / Drive-by

Erfassung und Speicherung der Verbrauchsdaten im Funkmodul

Auslesen der gespeicherten Daten mit einem mobilen Auslesegerät und der eigenen Funkauslese-App „M-Fair Connect mobile“



Die WECOUNT-S-Familie

Intelligente Wohnungs- und Hauswasserzähler basierend auf dem gleichen kundenspezifisch parametrierbaren elektronischen Zählwerk der neuesten Generation. Für alle Zähler einheitlich:

- Integriertes Funksystem
- Digitale LCD-Anzeige, mit gut lesbarer sowie übersichtlicher und informativer Darstellung
- Bedienung über einheitliche Soft- und Hardware-Komponenten
- Logger für 1 Stichtagswert, 15 Monatsendwerte, Leckage- und andere Warnmeldungen
- Gemeinsames Batteriekonzept mit Überwachung (bis 7, 13 bzw. 16 Jahre Lebensdauer)



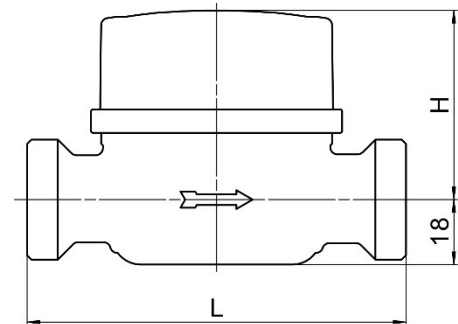
Einstrahl-Trockenläufer WECount-S

ETK-EAM, ETW-EAM

TECHNISCHE DATEN

Typ

- ETK-EAM = Kaltwasser von 0,1 °C bis 50 °C
- ETW-EAM = Warmwasser von 0,1 °C bis 90 °C



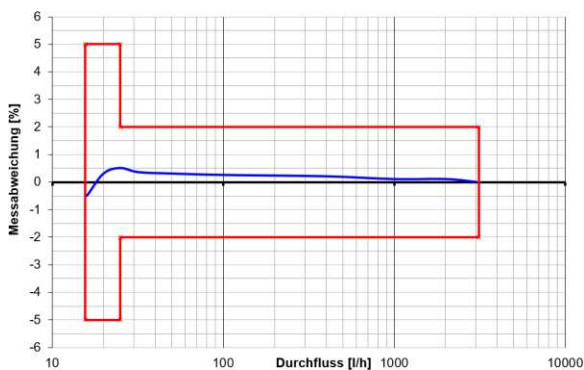
Einbaulage	Länge* L in mm	Höhe H in mm (ca.)	Nenndurch- fluss Q ₃ in m ³ /h	Nennweite DN in mm	Anschluss- gewinde in Zoll	Anlauf** in l/h	Durchfluss Q' bei 1 bar Druckverlust in l/h (ca.)	Gewicht in kg (ca.)
horizontal	80	53	2,5	15	G ¼ B	1-2	3300	0,4
	105		4	20	G 1 B		5100	0,5
	110		2,5	15	G ¼ B		3300	0,4
	115		2,5	13	G 7/8 - 3/4 B		3300	0,4
	115		2,5	15	G ¼ B		3300	0,4
	115		4	20	G 1 B		5100	0,5
	130		2,5	15	G ¼ B		3300	0,5
	130		2,5	20	G 1 B		3300	0,5
	130		4	20	G 1 B		5100	0,5
	165		2,5	15	G ¼ B		3300	0,7
	190	56	4	20	G 1 B		5100	0,8

* Zusätzliche Baulängen auf Anfrage

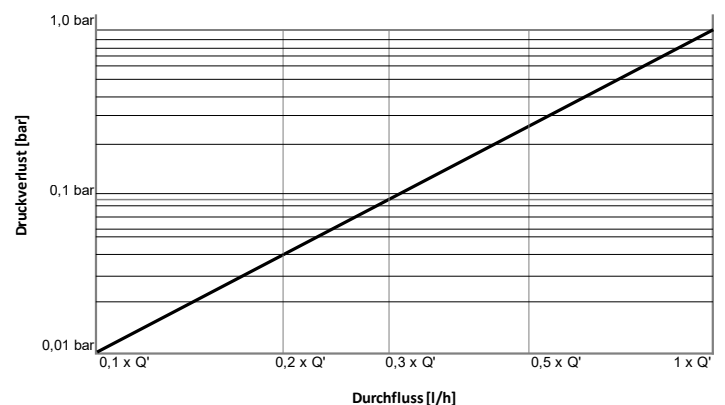
** Gerätetypische Werte in horizontaler Einbaulage

Der Zähler benötigt keine Ein- und Auslaufstrecken (U0/D0).

Typische Fehlerkurve für Q₃ 2,5 R160H



Typische Druckverlustkurve



Einstrahl-Trockenläufer WECOUNT-S

ETK-EAM, ETW-EAM

ZULASSUNGEN / ZERTIFIKATE / NORMEN

- EU-Baumusterprüfbescheinigung nach Richtlinie 2014/32/EU (MID)
- EU-Richtlinie 2014/53/EU (RED)
- EU-Richtlinie 2011/65/EU (RoHS)
- OIML R49
- EN 14154
- KTW-BWGL / W270 (D)
- ÖNORM B5014 (AT)
- ACS (FR)
- OMS-Konformität

SONDERAUSSTATTUNG

- Schutzaufsatz in blau (Kaltwasser) oder rot (Warmwasser) → Abb. ①
- Individuelle Beschriftung des Zählwerks bzw. des Schutzaufsatzes nach Kundenwunsch



Abb. ①