

## Mehrstrahl-Trockenläufer MODULARIS

### MTK-...WX, MTW-...WX



Abb. Draufsicht MTK-HWX

Unsere Wehrle Mehrstrahl-Trockenläuferzähler MODULARIS bieten, durch die Verwendung hochwertiger Werkstoffe, eine hervorragende Verarbeitung und höchste Zuverlässigkeit. Die Messresultate sind selbst bei stark verschmutztem Wasser verlässlich ablesbar.

- Vorbereitet zur Einbindung in diverse Fernauslesesysteme
- Temperaturbereich bis 50 °C (kalt) und bis 90 °C (warm)
- Nenndurchfluss  $Q_3$  2,5 in  $\text{m}^3/\text{h}$  bis  $Q_3$  25 in  $\text{m}^3/\text{h}$
- Nennweite DN15 bis DN50
- Baulängen 105 mm bis 300 mm
- Zulassung MID-Messklasse ( $Q_3/Q_1$ ) bis R160 horizontal
- 360° drehbares 8-Rollen-Zählwerk
- Messinggehäuse (DN50: Grauguss)
- Druckbelastung max. 1,6 MPa
- Schutzart IP64

# Mehrstrahl-Trockenläufer MODULARIS

MTK-...WX, MTW-...WX

## FERNAUSLESEMÖGLICHKEITEN

AMR (Automatic Meter Reading)

### MODULARIS-Module:

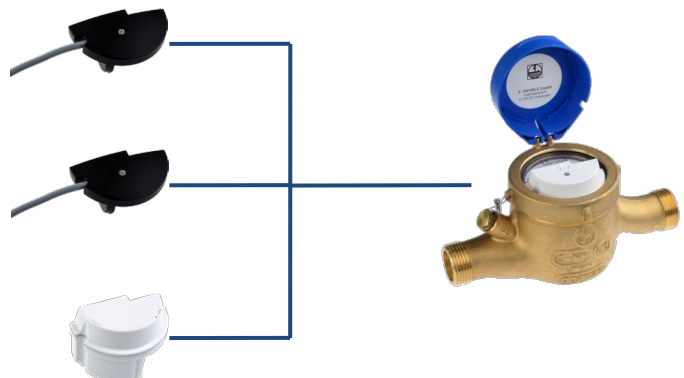
MODULARIS Impulsmodul, S0 nach DIN 43864

alternativ mit

- 1 Liter je Impuls
- 10 Liter je Impuls
- 100 Liter je Impuls

MODULARIS M-Bus Modul nach EN 1434-3

MODULARIS Funkmodul, im Frequenzbereich 433 MHz oder 868 MHz (OMS)



### Nachrüstung mit Funkaufsatzmodul

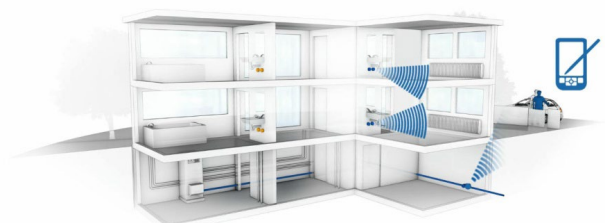
- Uni- oder Bi-direktionales Funkverfahren
- Individuell parametrierbar
- Datensammlung mittels Walk-by/Drive-by
- Verbrauchsdaten nicht verlierbar
- Batterielebensdauer bis zu 12 Jahren
- Drehrichtungserkennung
- Manipulationserkennung



### Maximaler Komfort durch Funk-Fernauslesung

#### Walk-by- / Drive-by-Lösung

- Erfassung und Speicherung der Verbrauchsdaten im Funkmodul
- Auslesen der gespeicherten Daten mit einem mobilen Auslesegerät



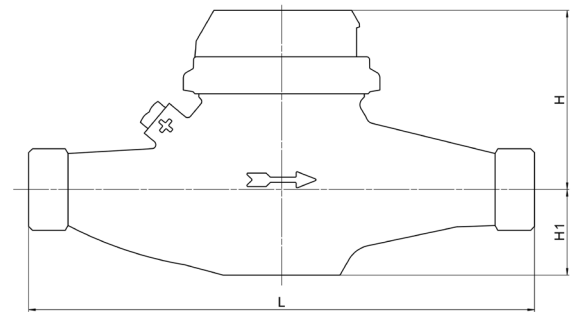
# Mehrstrahl-Trockenläufer MODULARIS

## MTK-...WX, MTW-...WX

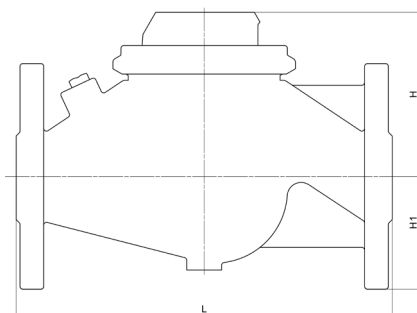
### TECHNISCHE DATEN

#### Typ

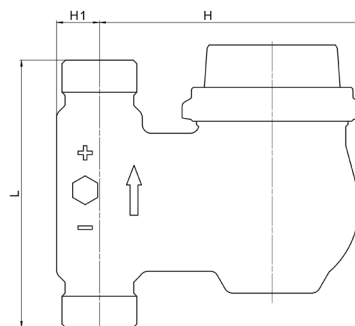
MTK- ... = Kaltwasser von 0,1 °C bis +50 °C  
 MTW- ... = Warmwasser von 0,1 °C bis 90 °C



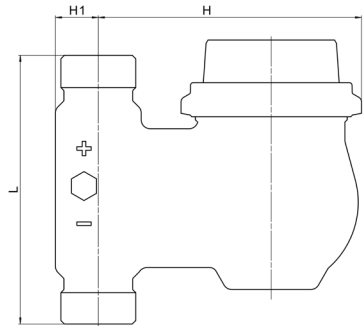
MTK-HWX,  
MTW-HWX



MTK-HWX mit Anschlussgewinde F50,  
MTW-HWX mit Anschlussgewinde F50



MTK-SWX,  
MTW-SWX



MTK-FWX,  
MTW-FWX

Einbaulage	Typ	Länge* L in mm	Höhe H in mm (ca.)	H1 in mm	Nenndurch- fluss Q <sub>3</sub> in m <sup>3</sup> /h	Nennweite DN in mm	Anschluss- gewinde in Zoll	Anlauf** in l/h	Durchfluss Q' bei 1 bar Druckverlust in l/h (ca.)	Gewicht in kg (ca.)
horizontal	MTK-HWX MTW-HWX	165	82	34	2,5	15	G ¾ B	8	4500	1,5
		190	84	32	4	20	G 1 B	8	5600	1,6
		260	93	44	6,3	25	G 1 ¼ B	14	11000	2,9
		260	93	44	10	25	G 1 ¼ B	17	12500	2,9
		260	93	44	10	32	G 1 ½ B	17	12500	2,9
		300	101	55	16 <sup>b)</sup>	40	G 2 B	19	24000	4,9
		270	118	51	25 <sup>b)</sup>	50	G 2 ½	20	31250	10,0
		270	118	76	25 <sup>b)</sup>	50	F 50	20	31250	12,5
		300 <sup>a)</sup>	118	57	25 <sup>b)</sup>	50	G 2 ½ B	20	31250	9,5
		300 <sup>a)</sup>	118	70	25 <sup>b)</sup>	50	F50	20	31250	11,5
Steigrohr	MTK-SWX MTW-SWX	105	130	18	2,5	20	G 1 B	8	5500	1,7
		105	130	18	4	20	G 1 B	8	5500	1,7
		150	148	24	6,3	25	G 1 ¼ B	14	12500	2,8
		150	148	24	10	25	G 1 ¼ B	17	12500	2,8
		150	181	30	16 <sup>b)</sup>	40	G 2 B	19	26000	4,7
		200	181	30	16 <sup>b)</sup>	40	G 2	19	26000	5,0
Fallrohr	MTK-FWX MTW-FWX	105	130	17	4	20	G 1 B	8	5500	1,9
		105	130	17	2,5	15	G 1	8	5500	1,9

\* Zusätzliche Baulängen auf Anfrage      \*\* Gerätetypische Werte in horizontaler Einbaulage

<sup>a)</sup> für Q<sub>3</sub> 25 MTW-HWX (Warmwasser) nur in 270 mm Baulänge möglich

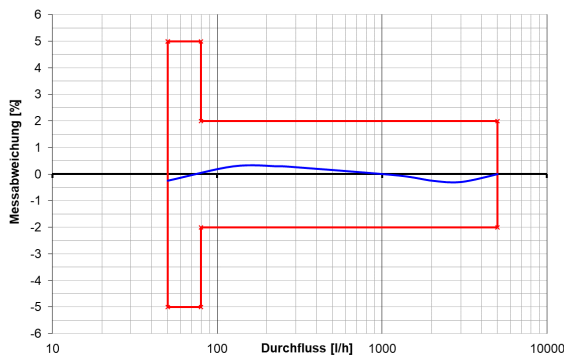
<sup>b)</sup> Warmwasservarianten nur in qualitätsgeprüfter Ausführung lieferbar

Der Zähler benötigt keine Ein- und Auslaufstrecken (U0/D0).

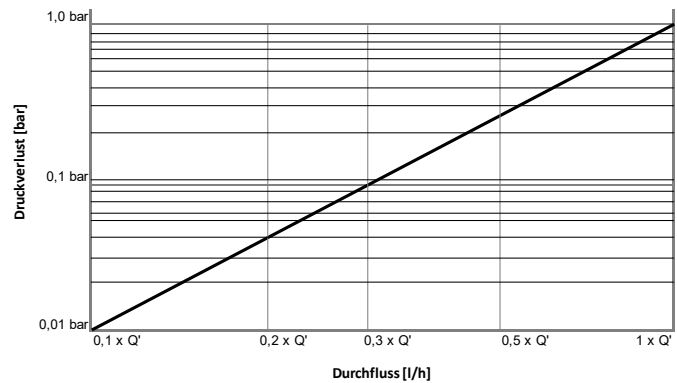
# Mehrstrahl-Trockenläufer MODULARIS

## MTK-...WX, MTW-...WX

Typische Fehlerkurve für Q<sub>3</sub> 4 R80H



Typische Druckverlustkurve



## ZULASSUNGEN / ZERTIFIKATE / NORMEN

- EU-Baumusterprüfbescheinigung nach Richtlinie 2014/32/EU (MID)
- OIML R49
- EN 14154
- KTW-BWGL / W270 (D)
- ACS (F)

## SONDERAUSSTATTUNG

- Individuelle Beschriftung des Zählwerks bzw. des Schutzdeckels nach Kundenwunsch
- Modul-Schachtabdeckung transparent mit Sichtfenster über Literzeiger → Abb. ①
- Einsteck-Rückflussverhinderer
- Individuelle Kunden-Seriennummer (bis max. 14-stellig)
- Schutzdeckel mit drehbarer Innenscheibe (innenseitig beschriftungsfähig)



Abb. ①

## VARIANTEN



Abb. MTW-HWX (Warmwasser)



Abb. MTK-SWX (Steigrohr) ohne Abb. MNK-WV (Fallrohr)